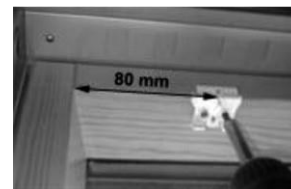


Montáž strešnej žalúzie V-LITE

Rozbaľte výrobok, no neodstraňujte prepravné klipy s návinom šnúrok (1.)

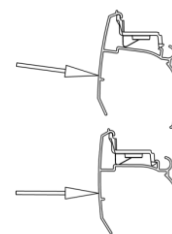
UPEVNENIE INŠTALAČNÝCH KLIPOV (2-3.):

- priložte plastové inštalačné klipy s priloženou podložkou pre daný uhol k hornej hrane okenného rámu vo vzdialenosti 80 mm od okraja
- inštalačné klipy priskrutkujte a potom odlomte presahujúce časti klipov



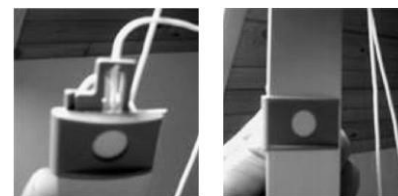
UPEVNENIE HORNÉHO PROFILU (4.):

- uchopte horný profil do oboch rúk a zaveste ho prednou časťou na klip a tlakom dlaní v kolmom smere na čelo horného profilu zacvaknite profil do klipov (viď obr.). Je zakázané pôsobiť silou iným smerom
- predná časť horného profilu leží na ráme okna



MONTÁŽ VODIACÍCH LÍŠŤ PRE ŽALÚZIE OVLÁDANÉ JAZDCOM (5-6a):

- pred naskrutkovaním vodiacich líšt, vsunieme ovládací jazdec na vodiacu lištu
- pozor, aby sa napínacie šnúrky nedostali medzi vodiace lišty a rám okna
- vodiace lišty zasuňte pod horný profil, vyrovnajte ich s okrajom rámu a priskrutkujte ich



MONTÁŽ VODIACÍCH LÍŠŤ PRE ŽALÚZIE OVLÁDANÉ KOLIESKOM (5-6b):

- vodiace lišty zasuňte pod horný profil, vyrovnajte ich s okrajom rámu a priskrutkujte ich
- pozor, aby sa napínacie šnúrky nedostali medzi vodiace lišty a rám okna



Prajeme Vám veľa spokojnosti s Vaším novým výrobkom

www.zaluzieweb.sk

UPEVNENIE NAPÍNACEJ ŠNÚRKY (8.):

- odmotajte napínacie šnúrky z prepravných klipov na žalúzií a nechajte ich voľne visieť
- **POZOR!** V žiadnom prípade neodstráňujte prepravné klipy !!!
- napínacie držiaky, umiestnené na koncoch šnúr, zacvaknite do spodných koncoviek vodiacich líšt



UPEVNENIE OVLÁDACEJ ŠNÚRKY PRE ŽALÚZIE OVLÁDANÉ JAZDCOM:

- slučku šnúrky ovládacieho jazdca vložíme za koliesko do päty napínacieho držiaku
- v prípade neúplnej funkcie naklápania lamiel, je nutné napínaciu šnúрку jazdca povoliť alebo napnúť



NASTAVENIE BRZDY ŽALÚZIE (7.):

- v prípade potreby možno nastaviť brzdú žalúzie nastavením napnutia napínacích šnúr
- brzdú nastavíme posunutím kovového valčeka na konci šnúry. Vždy platí toto pravidlo: čím viac je šnúra napnutá, tým viac je žalúzie brzdená.
- správne nastavená brzda drží žalúziu v akejkoľvek polohe



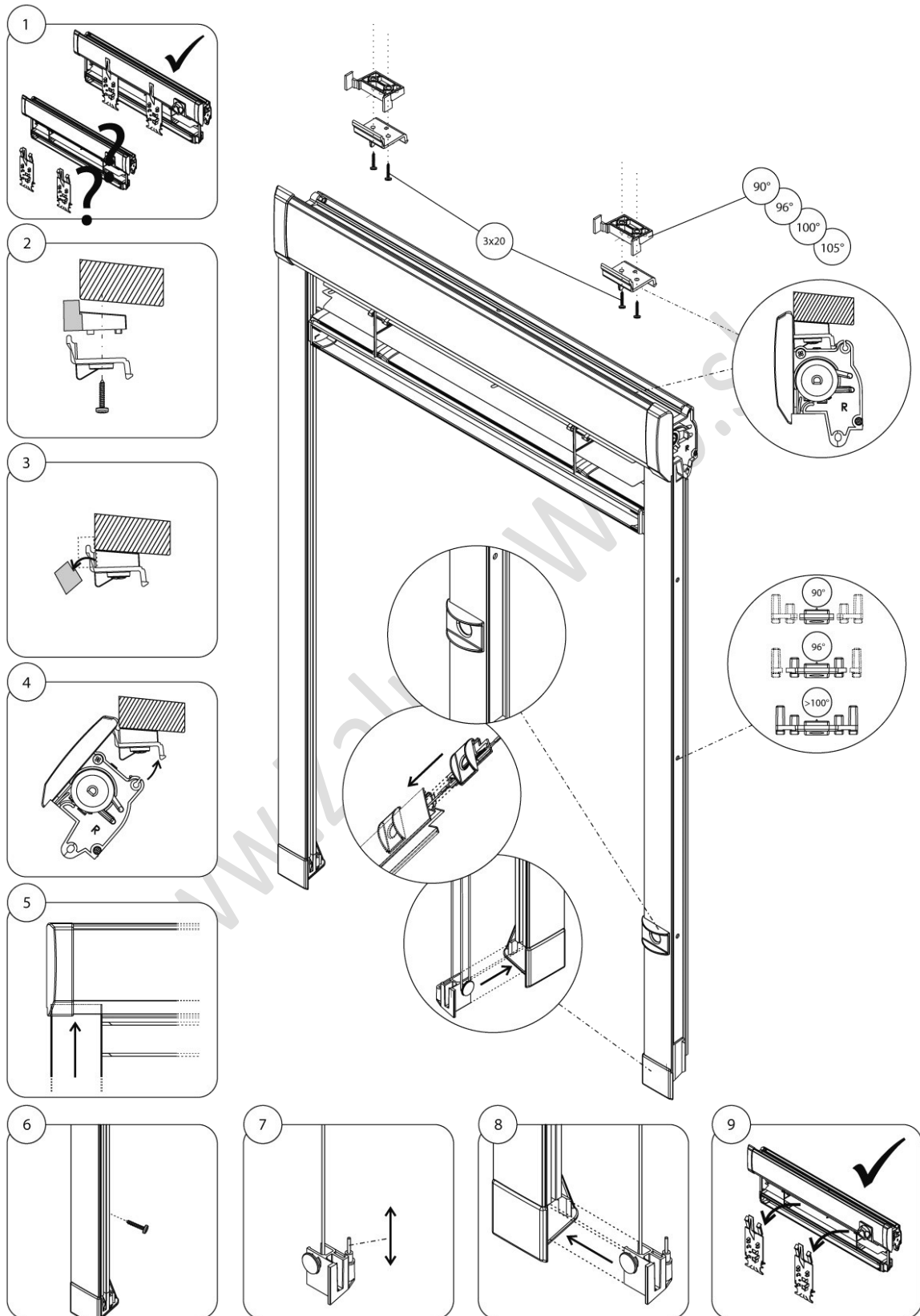
DOKONČENIE (9.):

- odstráňte papierovú lepiacu pásku z vodiacich líšt, zaisťujúce plastový doraz lamiel
- odstráňte prepravné klipy z žalúzie
- uchopením dolnej lišty stiahneme žalúzií do spodnej časti okna. Tým sa plastové dorazy lamiel zaseknú do spodnej lišty a žalúzia je pripravená k použitiu.

OVLÁDANIE ŽALÚZIE:



Prajeme Vám veľa spokojnosti s Vaším novým výrobkom



Prajeme Vám veľa spokojnosti s Vaším novým výrobkom