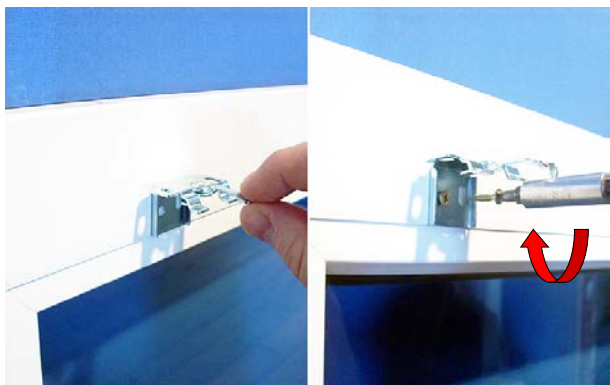


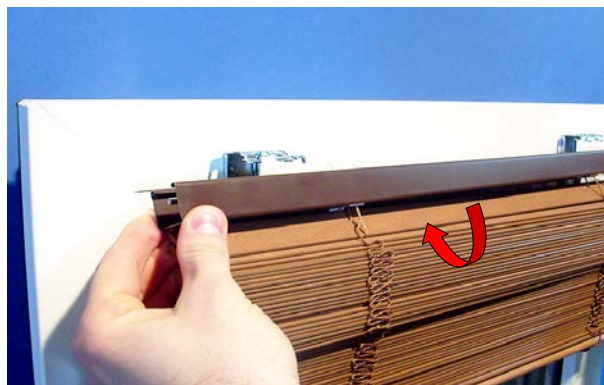
## AKO MONTOVAŤ NÁVOD

### Nápovede

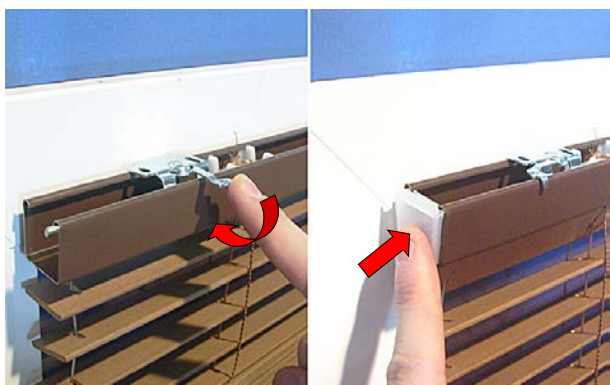
- Prvky potrebné na montáž žalúzií sú pripojené k obdržanej zásielke.
- Pred priskrutkovaním vešiakov sa uistite, že nezasahujú do mechanizmov v hornom profile žalúzií.



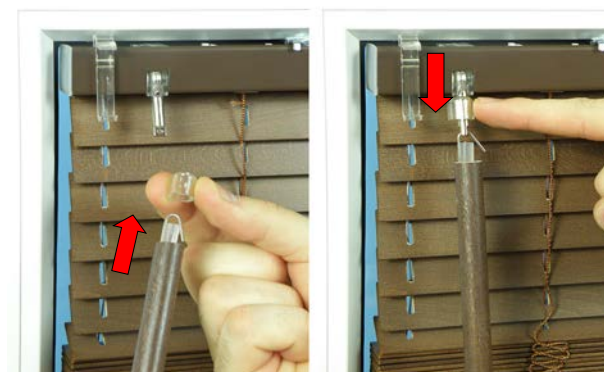
1. Označte miesto a pomocou skrutiek, ktoré sú pripojené k baleniu, priskrutkujte vešiaky na krídlo (aspoň 2 ks na žalúziu, poloha závesov na krajných, voľných miestach).



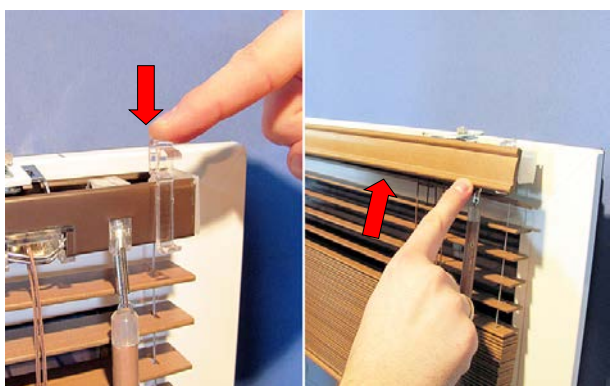
2. Pripevnite horný profil na háčiky (odpredu úchytky dozadu kolískovým pohybom).



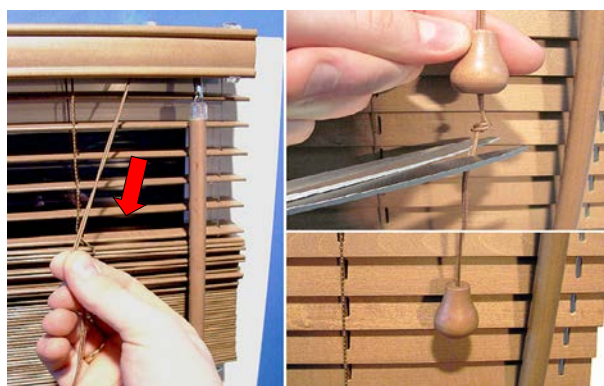
3. Pripevnite háčik na profil posúvajúci poistku háčika doľava. Namontujte bočný kryt na oboch stranách horného profilu.



4. Spojte drevenú paličku s mechanizmom ovládajúcim žalúziu.

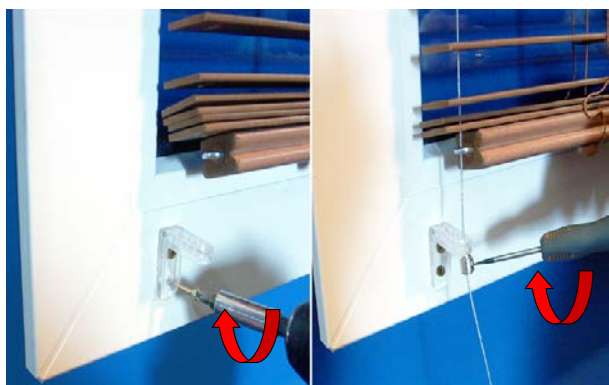


5. Nasadte klips krycej lišty z oboch strán horného profilu a potom pripevnite kryciu lištu.



6. Po spustení žalúzií dole, pripevnite ozdobnú koncovku šnúry.

## Dodatočné možnosti - Bočné vedenie



7. Pripevnite úchytku bočného vedenia ku krídlu. Nasadte kontrolacie puzdro na natiahnuté lanko a potom doskrutkujte skrutku na kontrolacom puzdre (vykonajte túto činnosť na oboch stranách žalúzie).



8. Prebytočné lanko odstrihnite pomocou kliešti.

## Použitie

- Pre nastavenie uhla sklonu lamely slúži drevená palička.
- Ak chcete žalúziu spustiť, uchopte ovládacie šnúrky a potiahnite ich smerom k stredu žalúzie.
- Ak chcete zastaviť žalúziu, spustite ju na požadovanú výšku, odkloňte ovládacie šnúrky smerom do vonkajšej strany žalúzie a potom jemne povoľte.

