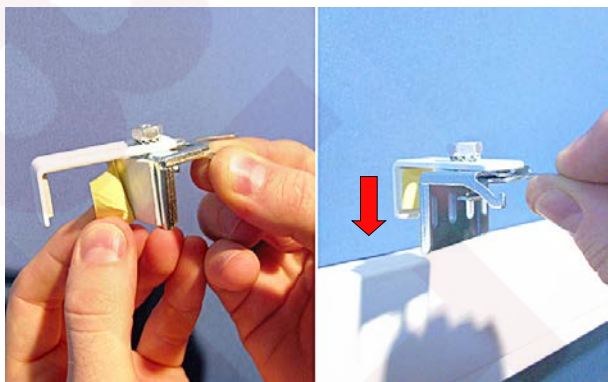


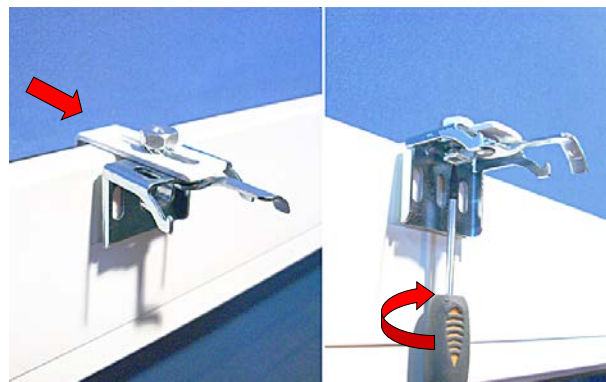
JAK ZAMONTOWAĆ INSTRUKCJA

Wskazówki

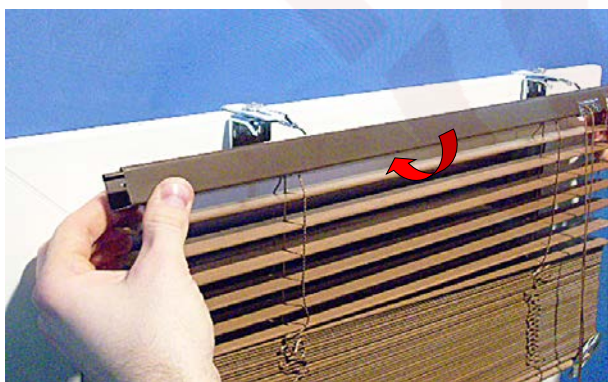
- Elementy potrzebne do zamontowania żaluzji dołączone są do otrzymanej przesyłki.
- Przed przykręceniem wieszaków należy upewnić się, że nie kolidują one z mechanizmami w rynnie górnej żaluzji.



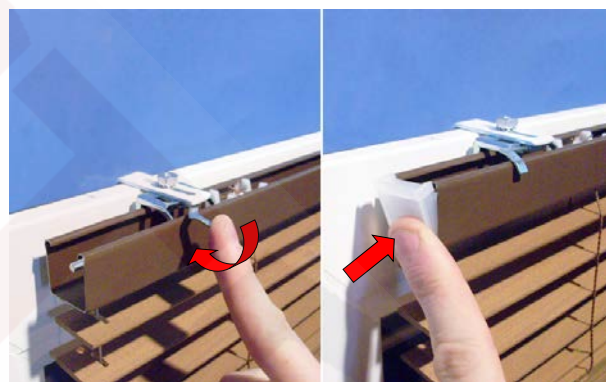
1. Usunąć paski ochronne i nasunąć wieszak na ramę skrzydła okiennego (minimum 2szt na żaluzję, położenie wieszaków w skrajnych, wolnych miejscach).



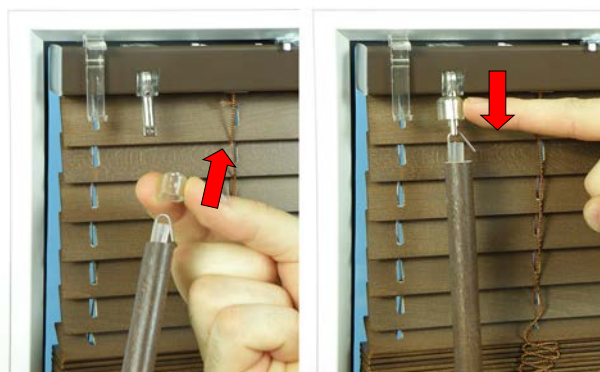
2. Zsunąć nakładkę, a następnie dokręcić śrubę kontrolującą wieszaka.



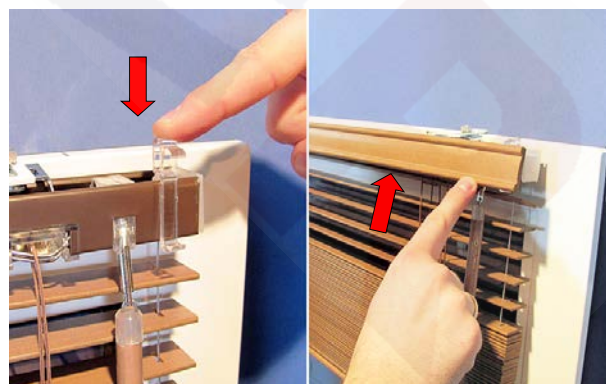
3. Zapiąć rynnę górną o wieszaki (od przodu uchwytu do tyłu ruchem kołyskowym)



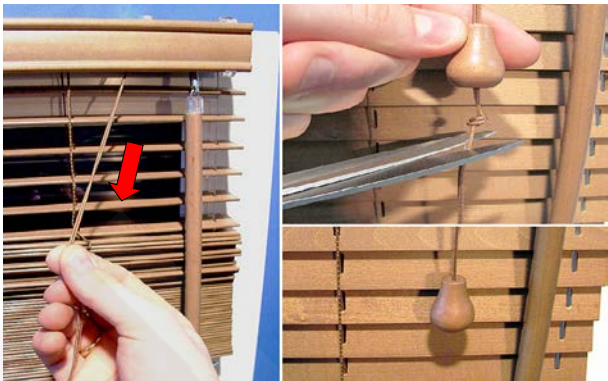
4. Zapiąć wieszak na rynnie przesuwając blokadę wieszaka w lewo. Zamocować zaślepkę po obu stronach rynny górnej.



5. Połączyć drewniane pokrętko z mechanizmem sterującym żaluzją.

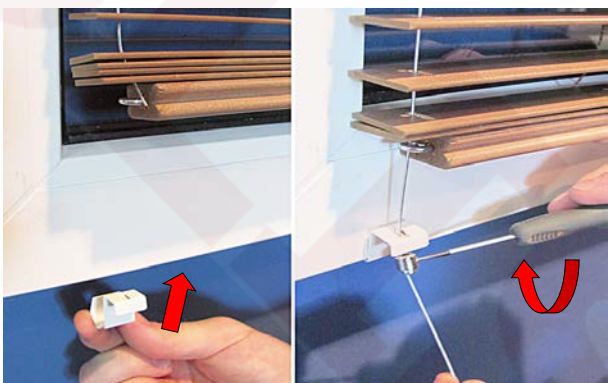


6. Założyć klips maskownicy po obu stronach rynny górnej, a następnie zapiąć maskownicę.



7. Po opuszczeniu żaluzji do dołu zamocować ozdobną końcówkę sznurka.

Opcje dodatkowe - Prowadzenie boczne



8. Zamocować klips na dole skrzydła okiennego. Nasunąć tulejkę kontrolującą na naciągniętą linkę, a następnie dokręcić wkręt w tulejce (czynność wykonać z obu stron żaluzji).



9. Nadmiar linki odciąć kleszczykami.

Użytkowanie

- Do ustawienia kąta nachylenia lameli służy drewniane pokrętło.
- Aby opuścić żaluzję, należy chwycić za sznurki sterujące i pociągnąć je w kierunku środka żaluzji.
- Aby zahamować żaluzję, należy opuścić ją na wybraną wysokość, wychylić sznurki sterujące na zewnątrz żaluzji i następnie delikatnie je popuścić.

