

[www.zaluzieweb.sk](http://www.zaluzieweb.sk)

Montáž prevádzajte výhradne podľa tohto návodu, vyhnete sa tak zbytočným montážnym chybám, prípadne ďalším nepríjemnostiam.

**POMÔCKY POTREBNÉ K MONTÁŽI:**

- vŕtačka
- krížový skrutkovač
- nôž, nožnice, kliešte
- vrták Ø 2mm

**KONTROLA:**

- pred montážou odporúčame vykonať kontrolu všetkých dielov pri dodávke tovaru, tým predídeme možným problémom. Prípadné nedostatky, príp. pripomienky týkajúce sa montáže smerujte na našu infolinku
- pred montážou v žiadnom prípade nevyťahujte látku z bubna.
- odstráňte všetky prekážky zo strešného okna, ktoré by mohli brániť montáži (plastové držiaky a pod.)



**Prajeme Vám veľa spokojnosti s Vaším novým výrobkom**

[www.zaluzieweb.sk](http://www.zaluzieweb.sk)

#### MONTÁŽ:

- pred montážou v žiadnom prípade nevyťahujte látku z bubna.
- odstráňte všetky prekážky zo strešného okna, ktoré by mohli brániť montáži

#### UPEVNENIE STROPNÝCH KLIPOV:

- priložte uhlový klip k hornej hrane okenného rámu, plastové dorazy na klipce Vám určia jeho pozíciu (viď Obr.1)
- Predvrtajte diery a potom klip priskrutkujte k oknu. Následne odlomte presahujúce časti, ktoré určovali umiestnenie klipu

#### UPEVNENIE HORNÉHO PROFILU:

- uvoľnite napínacie šnúrky na roletke
- montážne základne klipov musia byť dorazené k bočným doskám rolety (viď Obr.2)
- uchopíme roletu za horný profil a z čela okna ju nasunieme na uhlové stropné klipy, po správnom upevnení dôjde k zacvaknutiu dorazu (viď Obr.3)

#### MONTÁŽ VODIACÍCH LÍŠŤ:

- vodiace lišty zasunúte pod horný profil, vyrovnajte ich s okrajom rámu. Vodiace nohy majú otvory cez ktoré predvrtajte diery do okna a vodiace nohy priskrutkujte
- pozor, aby sa napínacie šnúry nedostali medzi vodiace lišty a rám okna

#### UPEVNENIE NAPÍNACEJ ŠNÚRKY:

- napínacie držiaky umiestnené na koncoch šnúr, zacvaknite do spodných koncoviek vodiacich líšt

#### NASTAVENIE BRZDY ROLETKY:

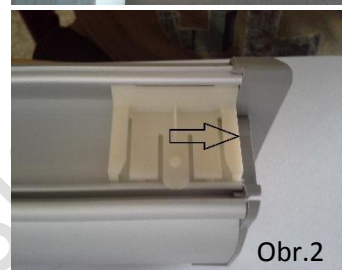
- v prípade potreby môžete nastaviť brzdú roletky nastavením napínacích šnúr – obe však musia byť rovnomerne napnuté!!
- brzdú nastavíme posunutím kovového valčeka na konci šnúry. Skrutku uvoľníte imbusovým kľúčom veľkosti 1,5mm (viď Obr.5)
- Vždy platí toto pravidlo: čím viac je šnúra napnutá, tým viac je roletka brzdená.
- správne nastavená brzda drží roletku v akejkoľvek pozícii vytiahnutia
- POZOR! - Príliš veľké napnutie vodiacich šnúr, môže poškodiť celý brzdiaci systém rolety
- prebytočné konce šnúr odstrihneme

#### DOKONČENIE:

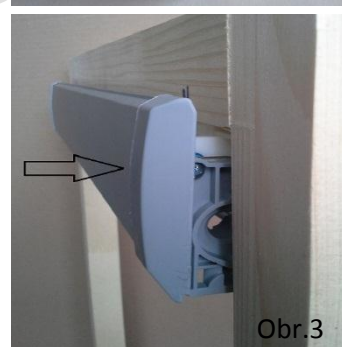
- uchopením dolnej lišty stiahneme roletku do spodnej časti okna a skontrolujeme jej funkčnosť.



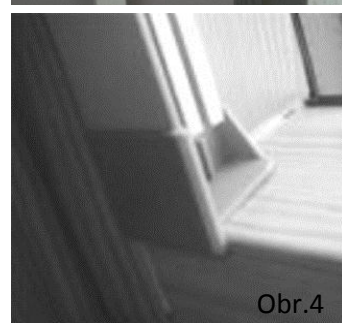
Obr.1



Obr.2



Obr.3



Obr.4



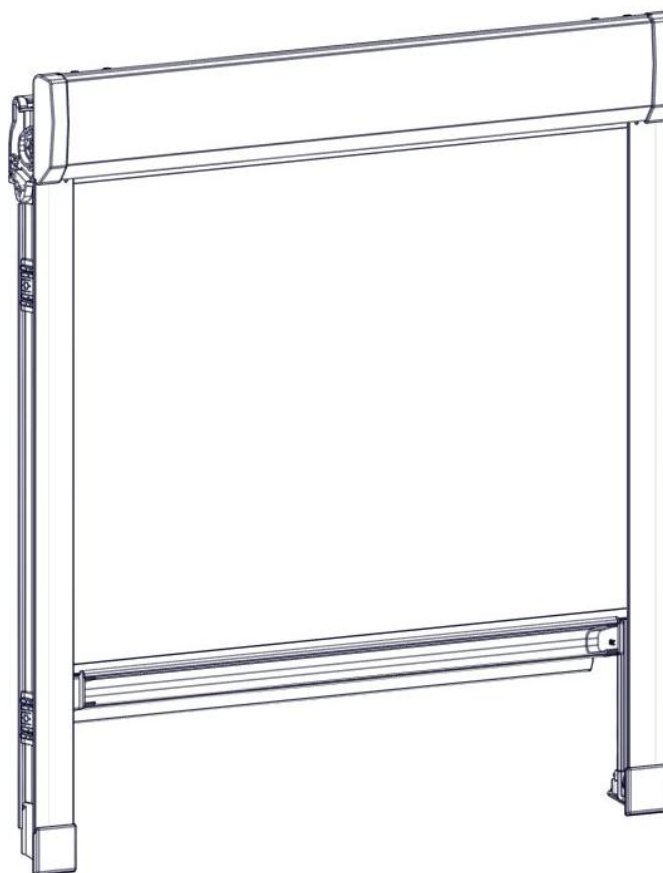
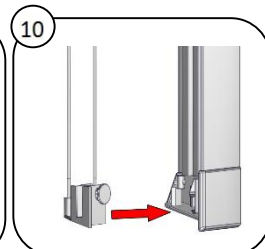
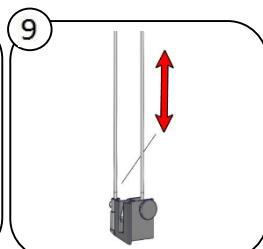
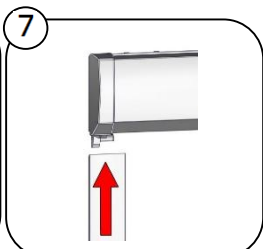
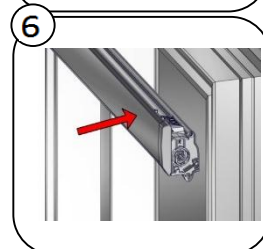
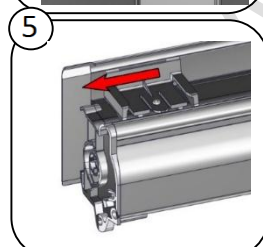
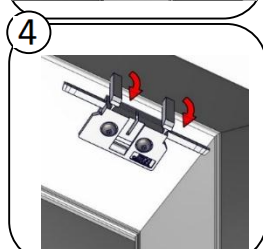
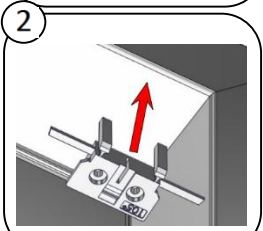
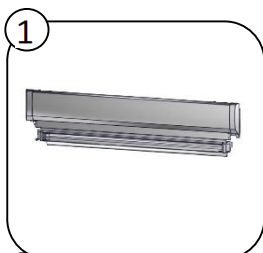
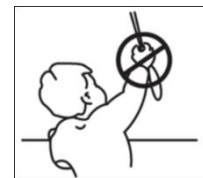
Obr.5

**Prajeme Vám veľa spokojnosti s Vaším novým výrobkom**

Názorná montáž strešnej rolety R-Lite

NÁZORNÁ MONTÁŽ

Roleta je inštalovaná v súlade s bezpečnostnými prvkami podľa normy EN 13120



**Prajeme Vám veľa spokojnosti s Vaším novým výrobkom**